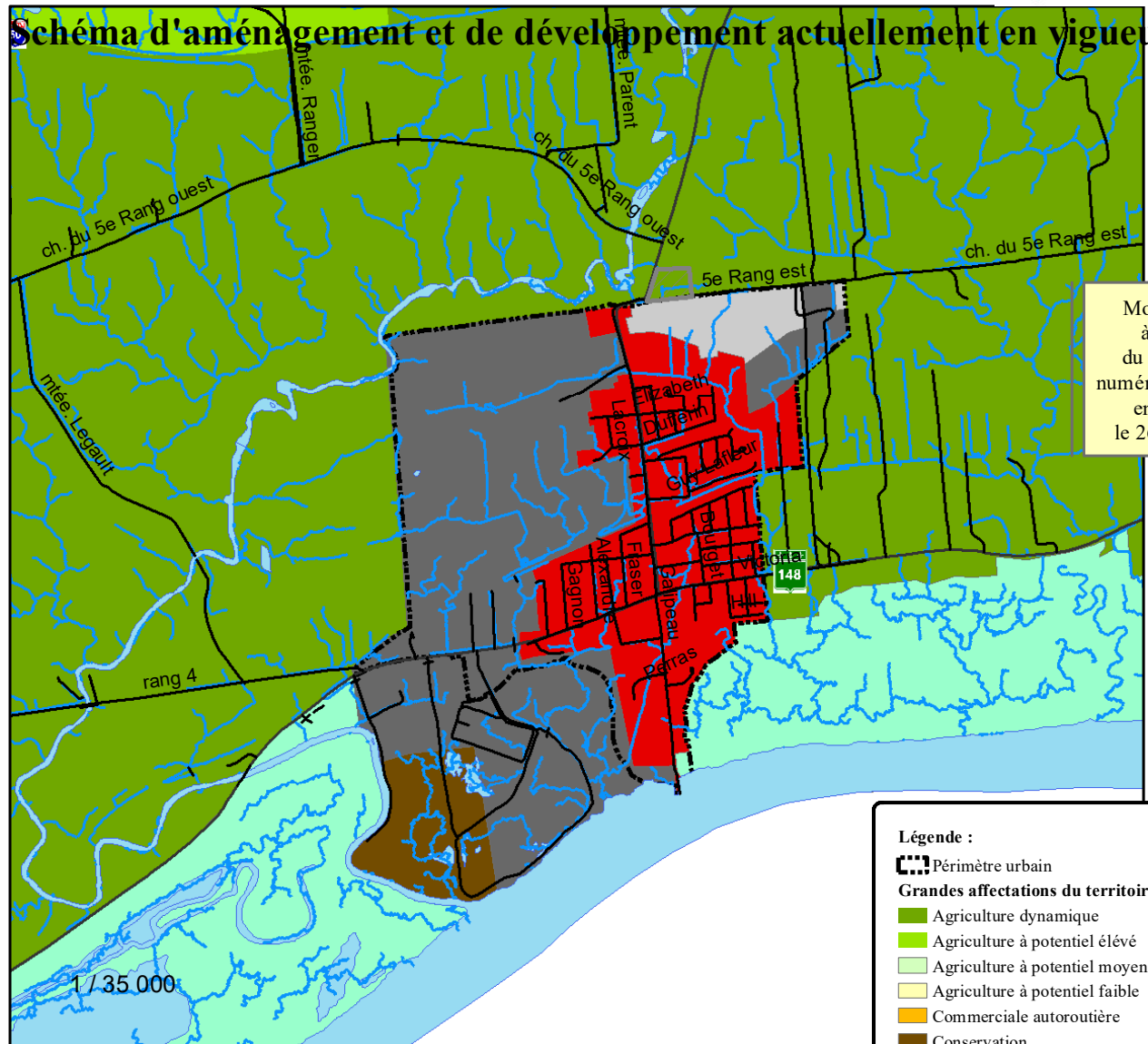
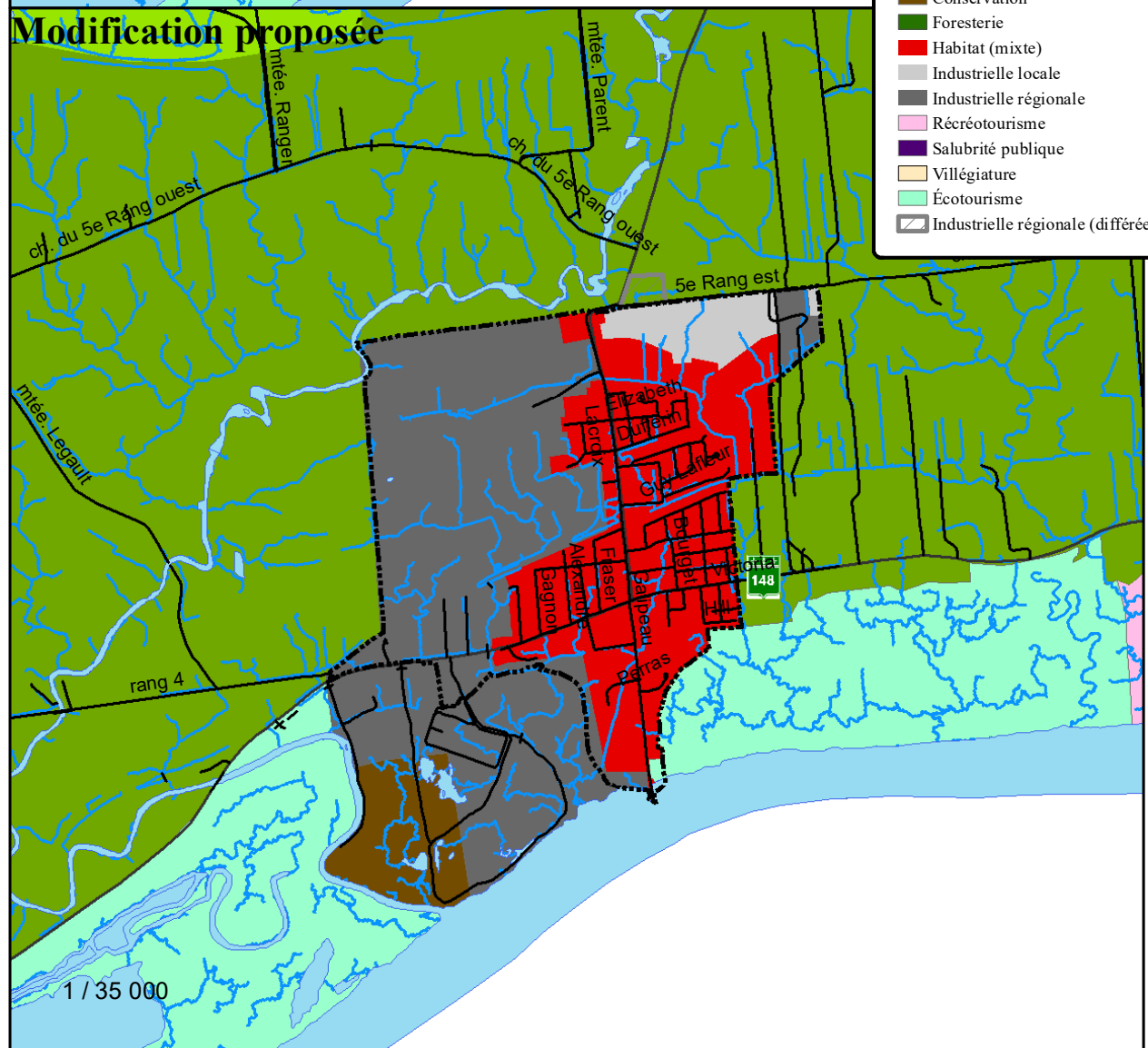


Schéma d'aménagement et de développement actuellement en vigueur



Modification à la suite du règlement numéro 185-2022, en vigueur le 26 mai 2022

Modification proposée



Légende :

- Périimètre urbain
- Grandes affectations du territoire**
- Agriculture dynamique
- Agriculture à potentiel élevé
- Agriculture à potentiel moyen
- Agriculture à potentiel faible
- Commerciale autoroutière
- Conservation
- Foresterie
- Habitat (mixte)
- Industrielle locale
- Industrielle régionale
- Récrotourisme
- Salubrité publique
- Villégiature
- Écotourisme
- Industrielle régionale (différée)