



Chantier

MUTUALISATION

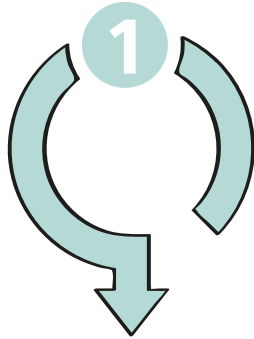
des services et des ressources

5 décembre 2022

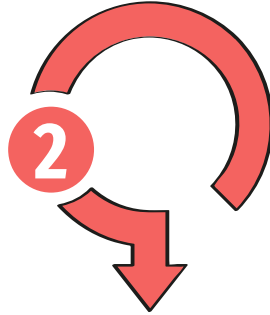


LABORATOIRE VIVANT

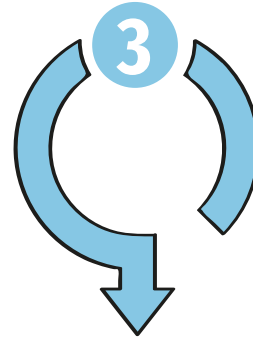
**MUTUALISATION
DES RESSOURCES
ET DES SERVICES**



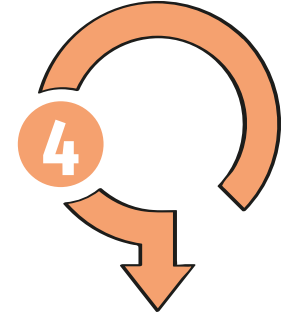
**ACCESSIBILITÉ
DES ALIMENTS
LOCAUX**



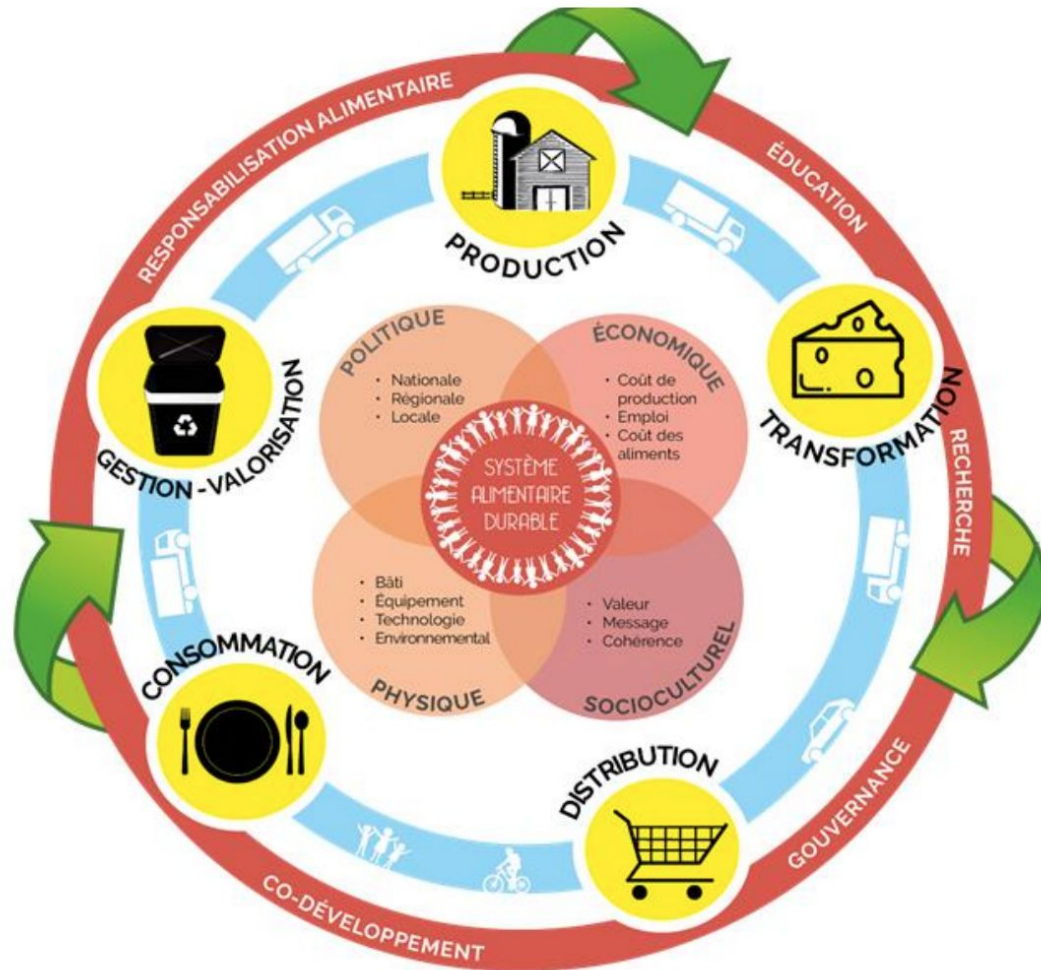
**ÉCONOMIE
CIRCULAIRE**



**AGRO
ENVIRONNEMENT**



SYSTÈME AGROALIMENTAIRE DURABLE ET TERRITORIALISÉ



ENJEUX

ENJEUX GÉNÉRAUX

- Recherche du plus bas prix à tout prix
- Changements climatiques
- Réglementation: plusieurs paliers gouvernementaux
- Manque de financement récurrent
- Emplois agricoles pas assez payants/attractifs



ENJEUX SPÉCIFIQUES

PRODUITS LOCAUX

- Accessibilité
- Mise en valeur
- Difficulté de mise en marché locale

RÉGLEMENTATION

- Mal adaptée à l'agriculture durable de petite taille
- Agrotourisme
- Production animale

TERRE AGRICOLE

- Accès à la terre difficile
- Surévaluation foncière
- Terre en friche

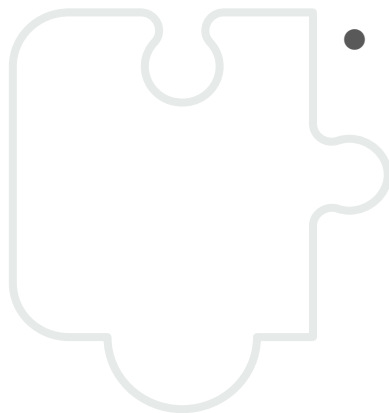
COMMUNICATION

- Manque de réseautage
- Manque de collaboration
- Manque de concertation
- Manque de mise en commun des ressources
- Manque de mobilisation

ENJEUX SPÉCIFIQUES

RESSOURCES

- Manque de main d'oeuvre qualifiée
- Manque de relève
- Manque de formation professionnelle et post-secondaire
 - exil des jeunes
- Manque d'infrastructures
 - internet
 - distribution
 - transformation



TERRITOIRE

- Image de marque territoriale peu ou méconnue
- Distance importante entre les municipalités
- Transport en commun inexistant
- Clivage nord-sud
- Clivage politique

MUTUALISER
POUR SOUTENIR UN
SYSTÈME
AGROALIMENTAIRE
DURABLE ET
TERRITORIALISÉ



Mettre quelque chose en
commun, le partager ou le
répartir pour en tirer
avantage dans un esprit de
réciprocité

quelque chose

- espaces, équipements, ressources matérielles ;
- membre du personnel, savoir-faire, connaissances ;
- projet précis, événement que l'on réaliserait à plusieurs ;
- risque lié à des activités ou à des projets.

*mettre en
commun*

partager

répartir

ESPRIT de

*en
tirer
avantage*

COLLABORATION

Mettre **quelque chose** *en commun*, le *partager* ou le *répartir* pour en **tirer avantage** dans un **esprit de réciprocité**





EXEMPLES

inspirants



Coopérative de producteur.trices

(MRC Papineau)



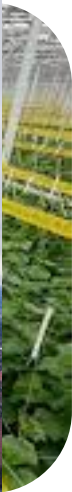
CUMA

Coopérative d'utilisation de
matériel agricole

(Partout au Qc)



Coopérative de solidarité
(utilisateur et soutien)
(Saguenay-Lac-Saint-Jean)





Récupération du verre
(Brome-Missisquoi)



LES CHOUX GRAS

Coopérative de solidarité
Centre d'innovation et de
régénération en
permaculture
(Chaudière-Appalaches)

LA CANTINE POUR TOUS

OBNL en sécurité
alimentaire qui regroupe des
organisations et des
entreprises collectives
membres (À travers le
Québec)

INDICATEURS



GÉNÉRAUX

démarche de l'Agro-Lab	portrait initial du système et son évolution	connaissance acquises
<p>Lien vers un système agroalimentaire durable</p> <p><i>Retombées/gains pour</i></p> <ul style="list-style-type: none">· les parties prenantes· la MRC <p><i>Capacités d'expérimentation</i></p> <ul style="list-style-type: none">· avantages· défis· enjeux	<ul style="list-style-type: none">● État actuel● Améliorations souhaitées● État final <p><i>Effets sur les liens entre les maillons du système</i></p>	<p>Factuelles</p> <p>Conceptuelles</p> <p>Procédurales</p> <p>Métacognitives</p> <p><i>Liens entre les connaissances et compétences développées à travers une démarche mobilisant diverses capacités</i></p>

SPÉCIFIQUE - MUTUALISATION

le travail en collectif	projet de mutualisation	pérennisation
<p>Caractéristiques de l'équipe de travail</p> <ul style="list-style-type: none">● Objectifs visés● Moyens utilisés● Structure de travail● Défis● Solutions identifiées	<p>À quel besoin répond le projet ?</p> <ul style="list-style-type: none">● État actuel de la situation● Amélioration souhaitée par le projet <p>Comment la mutualisation répond-elle aux préoccupations particulières de chacune des parties prenantes ?</p>	<p>Stratégies et actions à mettre en place afin de poursuivre l'initiative, le cas échéant</p> <p>Raisons qui poussent à ne pas poursuivre l'initiative</p>

QUESTIONS

COMMENTAIRES

Convergence

coopérative
d'expertes conseils

