



Table de  
développement  
social Papineau

# Rapport annuel

---

2021-2022



# TABLE DES MATIÈRES



---

**02** | MOT DU COMITÉ DE  
COORDINATION

**03** | MISSION DE LA TABLE

**04** | MEMBRES

**05 - 06** | COMITÉ SÉCURITÉ  
ALIMENTAIRE ET SAINÉ  
ALIMENTATION

**07 - 08** | COMITÉ  
PERSÉVÉRANCE  
SCOLAIRE ET RÉUSSITE  
ÉDUCATIVE

**09 - 10** | TABLE JEUNESSE  
PAPINEAU

**11** | TABLE DE  
CONCERTATION DES  
AÎNÉS DE PAPINEAU

**12** | COMITÉ HABITATION

**13** | PROJETS FQIS

**14** | MOBILISATION

**15** | CENTRE DE  
PÉDIATRIE SOCIALE DE  
PAPINEAU

**16** | PARTENAIRES  
FINANCIERS

---

# MOT DU COMITÉ DE COORDINATION

D'entrée de jeux, l'année qui vient de se terminer fût parsemée d'embûches et d'imprévues pour l'ensemble des organisations du territoire de la MRC de Papineau.

Malgré un contexte social jamais vécu et une croissance de la détresse de la population, nous avons pu assister à des initiatives et des collaborations impressionnantes dont l'objectif ultime était de veiller au mieux-être des individus sur notre territoire.

Un fort sentiment de solidarité s'est installé au sein de nos communautés. Le comité de coordination tient à féliciter l'ensemble des organismes communautaires pour leur engagement et leur résilience tout au long de cette pandémie. Nous saluons cet effort collectif et nous sommes fiers de travailler à vos côtés.

C'est avec grand plaisir que nous vous présentons les travaux des différents comités de travail : sécurité alimentaire, réussite éducative, jeunesse, aîné et habitation ainsi que le développement du projet de Centre de pédiatrie sociale de Papineau.

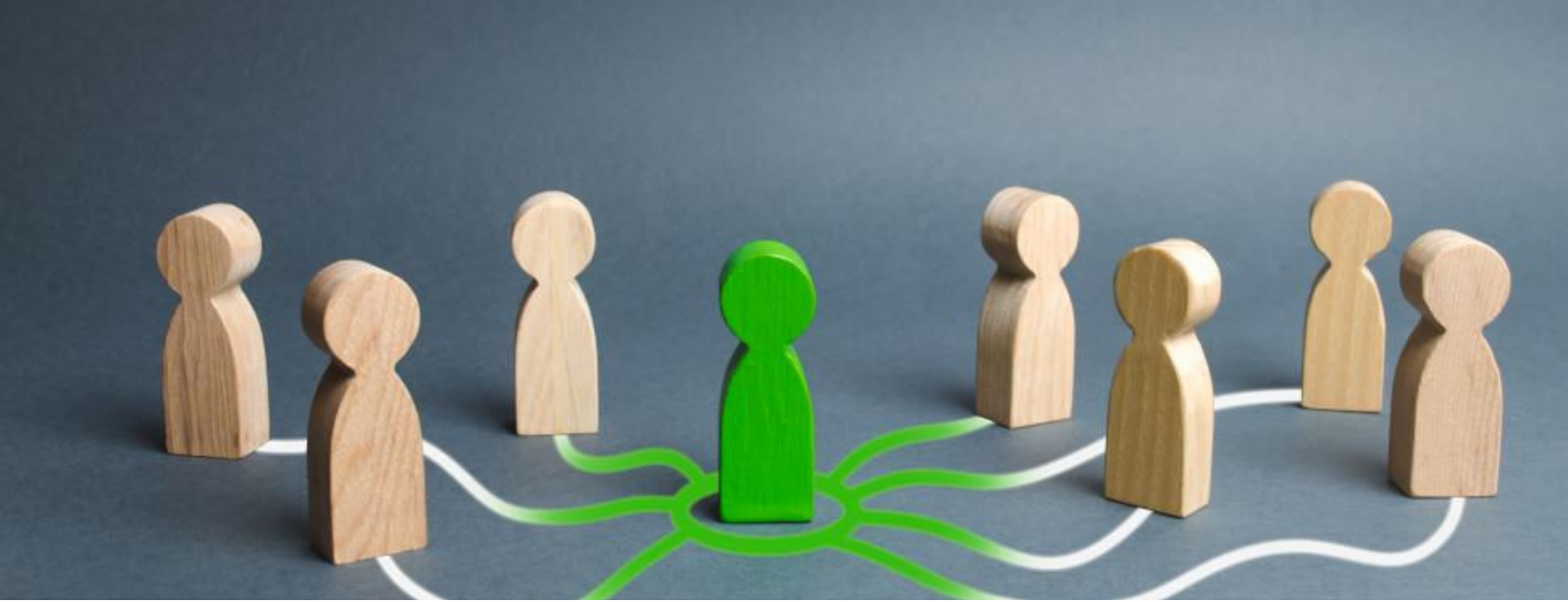


Au plaisir de collaborer,  
Le comité de coordination



La Table de développement social de Papineau est une table de concertation locale, intersectorielle qui a comme objectifs d'améliorer la qualité et les conditions de vie des citoyens. De plus, celle-ci vise l'amélioration de la capacité collective d'agir des collectivités sur des enjeux qui la concerne.

La TDSP vise l'amélioration des conditions de vie des citoyens du territoire de la MRC de Papineau par l'analyse des problématiques et la mise en place d'actions concertées.



# Membres du comité de coordination

## Membres

Fanny St-Amour – Audrey Ann Varin | TDS Papineau –  
MRC de Papineau

Chantal St-Denis | Services Québec

Alexandre Bergevin | CISSS de l'Outaouais

Anika Brunet – Natalie Plouffe | CISSS de l'Outaouais

Marc-André Donato | CISSS de l'Outaouais

Ginette Rochon | Citoyenne



## Comité sécurité alimentaire et saine alimentation

Le comité a comme mandat de mettre en place des orientations afin de favoriser la sécurité alimentaire et la saine alimentation des individus de tous les âges sur le territoire de la MRC de Papineau.

### Membres :

Nathalie Faubert | Banque Alimentaire Petite-Nation

Anika Brunet – Natalie Plouffe | CISSS de l’Outaouais

Pascal Morel – Mario Robert – Alexandre Clément | Alliance  
Alimentaire Papineau

Véronique Ouellet St-Denis | CISSS de l’Outaouais

Lucie Touchette | Comité Régional du 3e Âge

Maud Julienne | Club des Petits Déjeuners

Sylvie Durocher | Prévention CÉSAR

Tanya Piché | CPE Petite-Nation

François Pays | Table de concertation sur la faim et  
développement social en Outaouais

Julie Legault | Centre de services scolaire au Cœur-des-Vallées

Julie Fortin | Moisson Outaouais

Natalie Childs | Ferme Agricola

Fanny St-Amour | TDS Papineau – MRC Papineau

## **Sous-comités :**

### **Offre alimentaire dans les écoles**

Soutenir, accompagner et outiller les milieux scolaires dans la mise en place d'initiatives et d'environnements favorables à la saine alimentation.

### **Réalisations**

Déploiement du service du Club des petits déjeuners au sein des écoles du territoire.

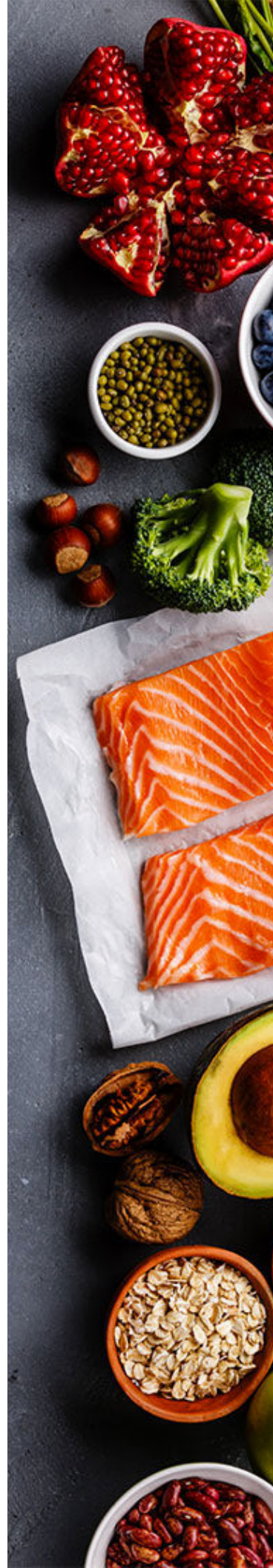
### **Écoles horticoles**

Accompagner les écoles primaires et secondaires du territoire dans la mise en place de projets horticoles répondant à leurs besoins et leurs capacités en fonction des ressources disponibles.

### **Réalisations**

Recension de 25 initiatives horticoles au sein d'écoles dans le Québec.

Prise de contact avec l'organisme Agréicole pour le développement de projets sur le territoire.



# Comité en persévérance scolaire et réussite éducative

Le mandat du comité est de créer et maintenir une synergie entre les interventions des différents acteurs des communautés visant la mise en place de projets concertés pour favoriser la persévérance scolaire et la réussite éducative dans nos communautés.

## **Membres**

Lynne Dionne | La plume - Atelier d'éducation populaire

Carolyne Brunet et Francine St-Jean | Carrefour jeunesse-emploi Papineau

Andréanne Fournier | Centre Actu-Elle

Julie Tittley et Marie-Ève Jolin | Centre Alpha Papineau

Émilie Laverdière | Centre d'action culturelle de la MRC de Papineau

Fanny St-Amour | Centre de pédiatrie sociale de Papineau

Maude Maillot et Myriam Cabana | Centre de services scolaires au Coeur-des-Vallées

Audrey Ann Chicoine, Natalie Plouffe, Marlène Goulet et Michelle Cyr-Fournier |

CISSS de l'Outaouais

Nadine Touchette | CPE Le lièvre et la tortue

Noémie Rochon | CPE aux mille Couleurs

Sylvie Mongeon | CPE Petits Fripons

Mélanie Poulin | CPE-BC Petite-Nation

Christine Malette | CPE-BC Trois petits points

Sylvain Charron | M-Ado jeunes

Émilie Fournier | Maison de la Famille Vallée-de-la-Lièvre

Sylvie Durocher | Prévention CÉSAR de la Petite-Nation

Natasha Mantville | Service animation jeunesse de l'Outaouais

Maurice Hotte | SOS Contact Alto

Hélène Desgranges et Fatim Mariam Sangare | Table de développement social de la Lièvre

Jeanie Pinard-Duhaime | Table Éducation Outaouais

Audrey Ann Varin | TDS Papineau - MRC Papineau

# Comité en persévérance scolaire et réussite éducative

## Réalisations

Les comités liés à la réussite éducative sur les territoires de la Basse-Lièvre et Papineau ont uni leurs forces afin de créer une concertation regroupant les partenaires des deux secteurs. L'objectif de ce regroupement est dans un premier temps d'éviter l'hyperconcertation et favoriser l'arrimage des actions sur le territoire du Centre de services scolaires au Coeur-des-Vallées.

### Projets soutenus par la Table éducation Outaouais

#### **Centre Alpha Papineau | Stimulation 0-5 ans (15 177 \$)**

Montage de sacs de jeux de stimulation en fonction de l'âge (0-5 ans) ainsi que des sacs d'école.

#### **Carrefour jeunesse-emploi Papineau | Persévérance 12-15 ans (9 419 \$)**

Accompagnement des jeunes et de leurs parents afin de favoriser la persévérance scolaire des jeunes décrocheurs ou à risque de décrocher.

#### **CPE Trois-petits-points et CPE de la Petite-Nation | Éveil à la lecture (13 133 \$ X 2)**

Prêt de livres et formations offertes aux parents. Vise à donner confiance aux parents en tant que lecteur auprès de son enfant.

#### **La Plume - Atelier d'éducation populaire | L'école des parents (13 186 \$)**

Vise à mettre en place des ateliers et cafés-rencontres / conférences pour les parents dont l'objectif est de former un réseau social sous forme de communauté d'apprentissage.

#### **Centre d'action culturelle de la MRC de Papineau | Les livres libres (3 297 \$)**

Invite les élèves du primaire et du secondaire à explorer et mettre en pratique différentes disciplines artistiques par l'entremise d'ateliers numériques clé en mains en leur permettant de réaliser leur livre libre (carnet vierge devenant un livre créatif numérique).

#### **Service d'animation jeunesse de l'Outaouais | Bouffée d'Oxygène (18 837 \$)**

Soutient la persévérance scolaire en organisant des projets et des activités parascolaires par et pour les adolescents au sein des écoles secondaires du territoire.

#### **Service Animation Jeunesse de l'Outaouais | Atelier de lecture 0-5 ans (5 651 \$)**

Atelier de lecture interactif avec les parents et les enfants âgés entre 0 et 5 ans.

# Table jeunesse Papineau

Le mandat de celle-ci est de concerter la jeunesse sur le territoire de la MRC de Papineau et de représenter ses intérêts auprès des différentes instances locales et régionales décisionnelles. Elle se veut un support et un encouragement à l'entrepreneuriat jeunesse.

## Membres

Sylvie Durocher | Prévention CÉSAR Petite-Nation

Abderrahman Essaoudi | Carrefour jeunesse-emploi Papineau (volet entrepreneuriat)

Charlène Raby | Carrefour jeunesse-emploi Papineau (volet Place aux jeunes)

Jason Carrière | Municipalité de Thurso et Notre-Dame-de-Bonsecours

Gabriel Marakis | Salon des jeunes de Thurso

Julie Paradis | Municipalité de Saint-Émile-de-Suffolk

Audrey Ann Varin | TDS Papineau - MRC de Papineau

## Réalisations

Remise sur pied de la Table jeunesse ;

Obtention d'une aide financière du Secrétariat à la jeunesse pour l'élaboration d'une politique jeunesse municipale pour la MRC ;

Cueillettes de données statistiques dans le cadre de l'élaboration de la politique jeunesse ;

Lancement de 2 appels de projets.



# **Projets soutenus dans le cadre du fonds jeunesse**

## **Course haute en couleur | Commission jeunesse de la Ville de Thurso (1 000 \$)**

Événement sportif afin de faire bouger les jeunes de niveau scolaire avec leurs parents.  
Événement rassembleur, multigénérationnel.

## **Vidéoclip du groupe musical | Groupe musical Cauchemar (1 000 \$)**

Conception d'un vidéoclip du groupe musical Cauchemar composé de jeunes musiciens dont l'objectif est d'en faire la promotion en prévision d'un lancement d'un album.

## **Semer, récolter, transformer, s'engager | École St-Coeur-de-Marie (1 000 \$)**

Mise en place d'un projet horticole au sein de l'école qui consiste à cultiver et récolter différentes fines herbes pour ensuite les vendre et effectuer une campagne d'autofinancement pour les activités de l'école.

## **Réparation de la table de billard | Prévention CÉSAR Petite-Nation (1 000 \$)**

Réparation de la table de billard dans la maison des jeunes de Papineauville. Cette activité est permise dans le contexte pandémique. Permet aux adolescents de socialiser suite à la période de confinement.

## **Ripon's got talents | Coopérative Place du marché (1 000 \$)**

Offrir aux jeunes artistes, toutes disciplines confondues, une première scène, de les mettre en relation avec d'autres artistes dans un esprit d'entraide et d'échanges intergénérationnels.

## **Dépannage vestimentaire | Deuxième chapitre (1 000 \$)**

Service personnalisé de dons de vêtements à des familles vulnérables de notre territoire qui ne peuvent se déplacer.

## **Atelier des coureurs des bois | École secondaire Louis-Joseph Papineau (1 000\$)**

Offrir des formations techniques aux élèves ainsi que développer des compétences entrepreneuriales de micro entreprises.

## **Reconnaissance de la persévérance scolaire | Municipalité de Fassett (1 000\$)**

Organisation d'un événement qui vise à souligner l'engagement et la persévérance des étudiants peu importe leur niveau. Vise à encourager les étudiants, dans la poursuite de leurs objectifs académiques.

## **Skate-park Montebello (1 000\$)**

Projet d'entrepreneuriat d'un élève du secondaire qui consiste au développement d'un parc de planches à roulettes.

# Table de concertation des aînés de Papineau

## **Objectif**

La Table de concertation des aînés de Papineau réunit une multitude d'organismes et de personnes soucieuses de la qualité de vie des aînés. Espace d'échanges, d'informations et de concertation, la Table veille à la mise en oeuvre du plan d'action de la Politique familiale et des aînés de Papineau.

## **Membres**

Anika Brunet - Natalie Plouffe | OC CISSS de l'Outaouais  
Lynne Dionne | Atelier d'éducation populaire La Plume  
Michèle Osborne | Centre Action Génération des Aînés (CAGA)  
Karima Djellouli | CISSS de l'Outaouais  
Denise Arpin | Coop 1001 Corvées  
Lucie Touchette | Comité Régional du 3e Âge (CR3A)  
Hélène Lévesque | Alliance alimentaire Papineau (AAP) - Frigo QuiRoule  
Françoise Brazeau | FADOQ Outaouais  
Audrey Ann Varin | TDS Papineau - MRC Papineau



# Comité habitation

Ce comité a comme objectif de permettre à l'ensemble des citoyens Papinois d'avoir accès à des habitations, locatives ou privées, abordables et adaptées à la composition et aux besoins des ménages dans une optique de mixité et de cohésion sociale.

## **Membres**

Line Bernier | Office d'habitations de l'Outaouais

Annick Brazeau | Maison d'hébergement pour Elles-des-deux-Vallées

Anika Brunet - Natalie Plouffe | OC | CISSS de l'Outaouais

Lysandre Groulx | Carrefour jeunesse-emploi Papineau

Olivier Deschambault | Regroupement des personnes handicapées de l'Outaouais

Réal Ducharme | Municipalité de Saint-André-Avellin

Ginette Rochon | Citoyenne

Fanny St-Amour | TDS Papineau - MRC de Papineau

## **Réalisations**

Amorce des travaux dans le cadre de la réalisation d'une stratégie en habitation au sein de la MRC de Papineau dont les objectifs sont les suivants:

- Fournir un portrait de l'offre et la demande en logements sur le territoire ;
- Faire valoir la nécessité de développer ce marché afin d'assurer que la population locale et les nouveaux arrivants puissent se loger adéquatement ;
- Stimuler la création de nouveaux logements en faisant valoir le besoin et la rentabilité possible de l'investissement (pour les entrepreneurs, les futures coopératives d'habitation) ;
- Mieux comprendre et évaluer l'opportunité pour la construction de logements sociaux.



# **Projets soutenus dans le cadre du fonds québécois d'initiatives sociales (FQIS)**

## **La concertation, le moteur de l'action** | MRC de Papineau (40 000 \$)

Embauche d'un agent de mobilisation/concertation afin de documenter et développer les enjeux sociaux prioritaires identifiés par l'ensemble des acteurs de la Table de développement social de Papineau

## **Vieillir chez nous** | Comité régional du 3e âge (64 833 \$)

Offrir aux aînés des services de proximité. À partir des points de services des municipalités, il y aura des déplacements à domicile pour les personnes sans transports pour divers besoins ainsi que de faire connaître les services existants.

## **Centre de pédiatrie sociale** | MRC de Papineau (150 000 \$)

Mise en place et ouverture des services du centre de pédiatrie sociale en 2022.

## **Frigo Quiroule** | Alliance Alimentaire Papineau (50 000 \$)

Consolider le service de livraison de repas sains et abordables sur le territoire de la MRC auprès des personnes vulnérables. Démarcher auprès des résidences privées pour aînés, les personnes ayant des limitations, les lieux, les OMH pour déployer l'offre alimentaire et ainsi aider les personnes vulnérables à obtenir des repas sains et équilibrés à moindre coût en offrant de l'information sur la saine alimentation.

## **Enquête sur l'habitation** | MRC de Papineau (35 000 \$)

Élaboration d'une enquête sur l'habitation en fournissant un portrait de l'offre et la demande en logement sur le territoire. Faire valoir la nécessité de développer ce marché afin que la population locale et les nouveaux arrivants puissent se loger adéquatement. Stimuler la construction de nouveaux logements en faisant valoir le besoin et la rentabilité. Évaluer l'opportunité pour la construction de logements sociaux.

## **Panier solidaire** | Ferme Agricola (28 961 \$)

Fournir des paniers subventionnés de légumes biologiques provenant de la ferme Agricola à 30 personnes/familles à faible revenu dans la Petite-Nation.

## **Vers une autonomie alimentaire** | Banque alimentaire de la Petite-Nation (66 821 \$)

Développer et apporter aux bénéficiaires qui demandent des dépannages, les ressources nécessaires pour cuisiner afin de minimiser le gaspillage alimentaire et maximiser les aliments qu'ils reçoivent.

## **Une porte ouverte vers l'éducation** | Centre de la Petite enfance Petite-Nation (60 000 \$)

Favoriser l'ouverture de 10 services de garde en milieu familial et ainsi rendre disponible 60 places subventionnées de qualité sur le territoire de la MRC de Papineau.

# Centre de pédiatrie sociale de Papineau

La mission du CPS de Papineau est de permettre à chaque enfant de développer son plein potentiel, dans le respect de la Convention relative aux droits de l'enfant. Cela consiste à soutenir l'épanouissement et le développement optimal des enfants de 0-18 ans en situation de grande vulnérabilité résidant sur le territoire de la MRC de Papineau en leur offrant des services de médecine sociale intégrée ainsi que des services juridiques répondant à leurs besoins et leurs intérêts.

## Conseil d'administration

Marie-Ève Godin | Médecin | Présidente

Fanny St-Amour | TDS - MRC de Papineau | Vice-présidente

Manon Pagé | Centre de services scolaires au Coeur-des-Vallées | Trésorière

Nathalie Hotte | CPE aux-Mille-Couleurs | Secrétaire

Julie Lalonde | Centre communautaire juridique de l'Outaouais | Communauté juridique

Joëlle Côté | École Providence-JM-Robert | Employés-bénévoles

Emmanuelle Lanoie | CISSS de l'Outaouais | Partenaire institutionnel

Patricia Aubin | Étudiante en sciences infirmières | Membres actifs

## Réalisations

Incorporation de l'organisme et mise en place du conseil d'administration ;

Dépôt du plan d'affaires à la Fondation du Dr. Juilen ;

Reconnaissance du CPS de Papineau par le Fondation du Dr. Julien ;

Embauche du personnel ;

Aménagement des locaux ;

Ouverture du CPS et déploiement des services à partir du 4 juillet 2022.



# Mobilisation des partenaires | Thématique de l'employabilité

## MARS 2022

### **Composition du comité multidisciplinaire spécialisé en employabilité**

Le comité multidisciplinaire spécialisé en employabilité est composé des organisations suivantes: le Carrefour jeunesse-emploi Papineau, l'Atelier de formation socioprofessionnelle de la Petite-Nation, Réhabex et le Bureau de Services Québec de Papineauville.

La Table de développement social en partenariat avec le comité en employabilité ont invité les différents organismes du milieu à venir réseauter.

Cette rencontre avait comme objectif de faire connaissance et d'en apprendre davantage sur le profil et les défis quotidiens des usagers.

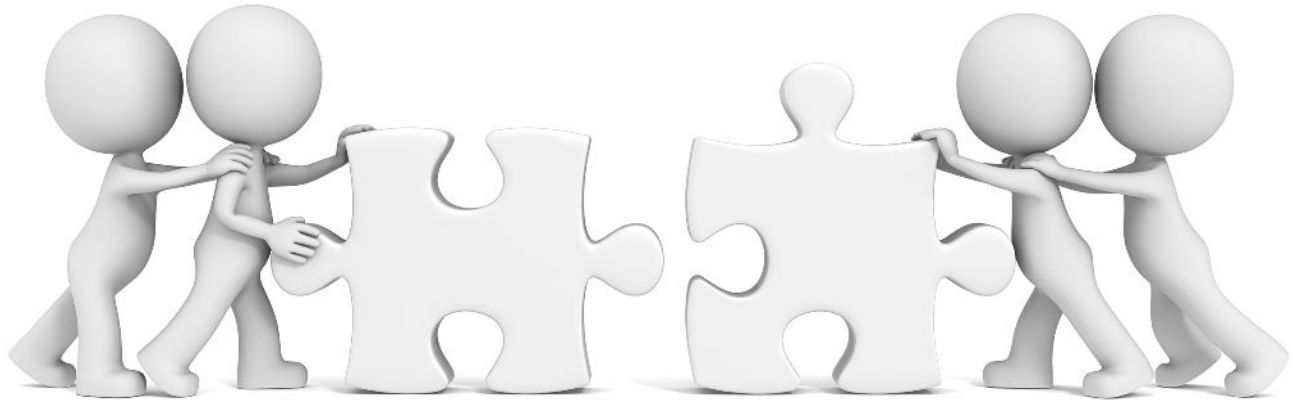
Les membres du comité ont présenté leurs offres de services respectives dont le but est de tisser des liens, des alliances de travail et de faciliter la transition des personnes en situation de précarité vers un avenir plus prospère.

Présentation de la Politique de soutien du revenu accordé aux participants aux mesures d'emplois (Hiver 2022)



# Les partenaires financiers de la TDS

Nous tenons à remercier nos partenaires financiers pour leur appui.



Fondation Lucie  
et André Chagnon



Québec 